

# HELICOBACTER PILORY

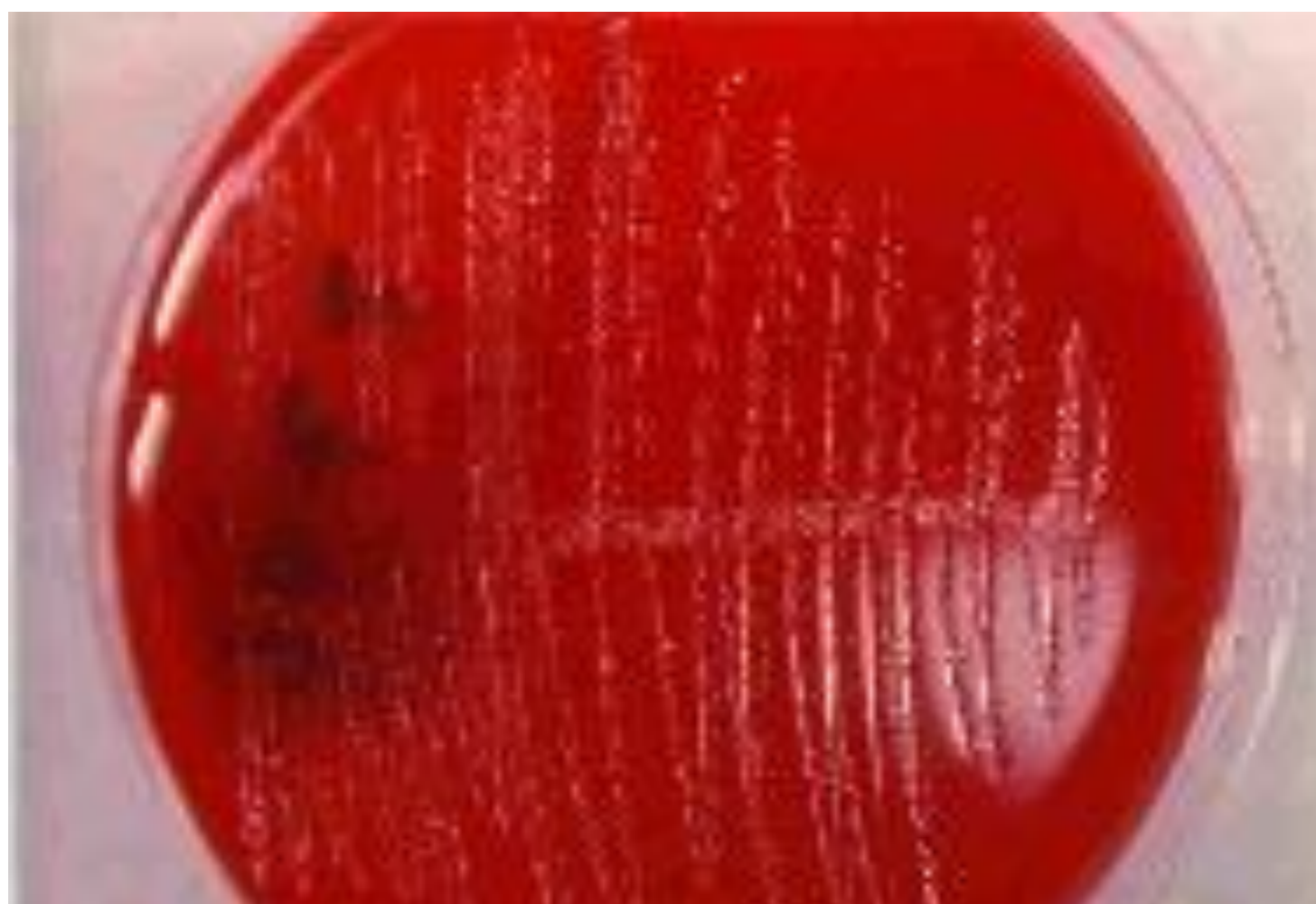
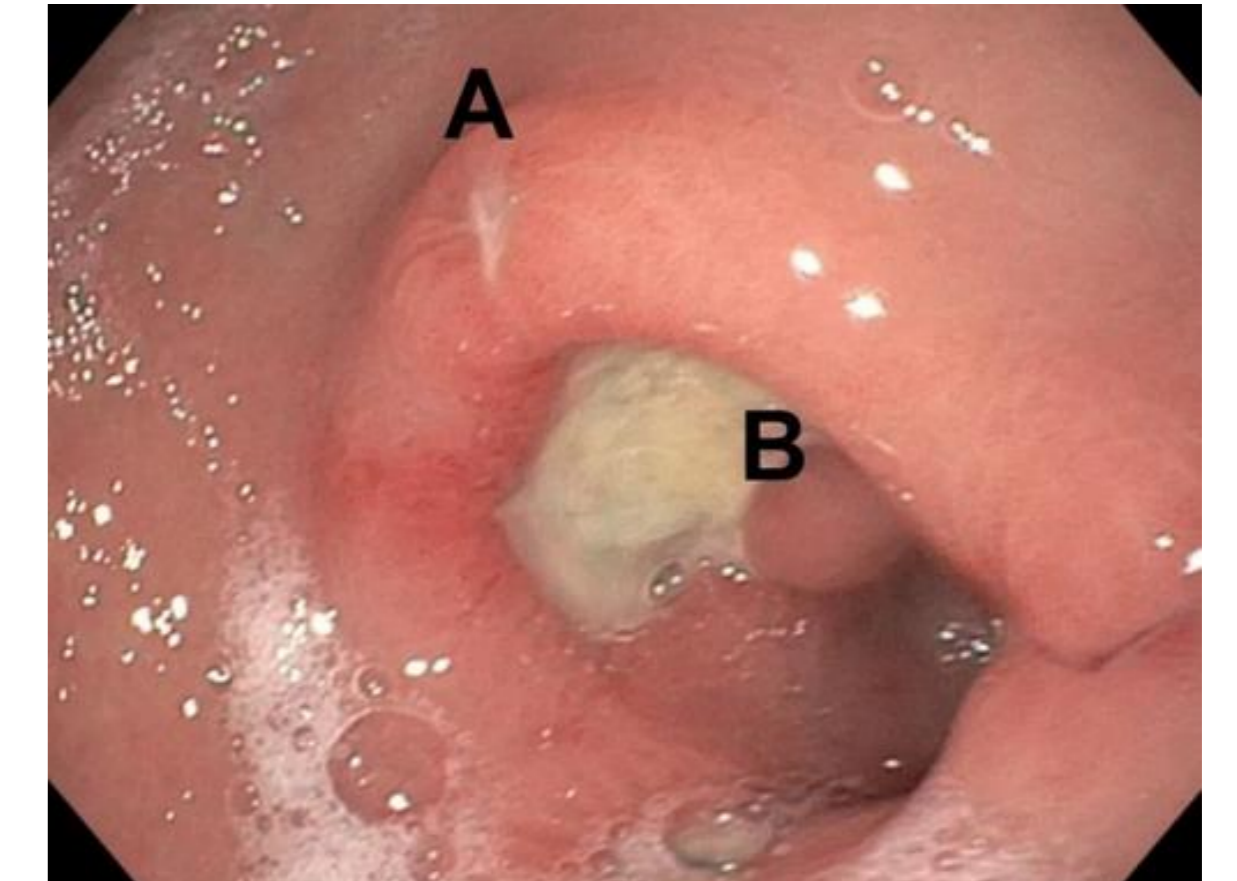
Jiménez Fernández, Alejandro (Hospital Miguel Servet, Zaragoza)

- Bacilo espiral, gram negativo
- 3 micras, 4-6 flagelos
- Microaerófilo, acidófilo
- 22% de la población escolar lo pres
- Transmisión persona a persona



**CLÍNICA:** - **Úlcera péptica**, duodenal (95%) o gástrica (70%)

- Gastritis crónica
- **Asintomáticos**
- Epigastralgia
- Náuseas, vómitos, hematemesis, melenas, anorexia, pérdida de peso, pirosis, plenitud postprandial, despertares nocturnos, anemia ferropénica (tras descartar otras causas), urticaria crónica y púrpura trombocitopénica autoinmune crónica



**DIAGNÓSTICO: Invasivo = Endoscopia**

- Histología
- Cultivo
- Test rápido de ureasa

**No invasivas**

- Test del aliento
- Serologías
- Detección del antígeno en heces
- PCR en saliva y placa dental

**OBJETIVOS DE ESTUDIO:**

- **Intentar correlacionar las alteraciones endoscópicas con la clínica de los pacientes**
- Intentar correlacionar las alteraciones histológicas con la clínica de los pacientes
- Estudiar las resistencias antibióticas del HP
- Evaluar la erradicación del HP y la mejoría clínica de los pacientes



**MATERIAL Y MÉTODOS:**

- Pacientes diagnosticados mediante histología de infección de HP desde junio de 2015 (**N=158**)
- Estudio descriptivo
- Variables recogidas: Fecha de nacimiento, Procedencia de la familia, Antecedentes familiares de infección por HP, Consumo de IBP previo, Antibioterapia previa, Tratamiento pautado, Motivo y fecha de la endoscopia, Otras enfermedades digestivas, Actividad, Metaplasia, Inflamación, Cantidad de HP, Esofagitis, Gastritis antral, Duodenitis, Nódulos, Aftas, Úlceras y su localización, Anemia, Resistencias antibióticas, Erradicación de HP, Epigastralgia, Pirosis, Náuseas, Pérdida de peso, Hematemesis, Tiempo de evolución, Mejoría tras tratamiento.

**RESULTADOS:**

- Clínica más frecuente la epigastralgia
- Relación entre resistencias antibióticas y pautas previas ( $p=0,032$ )
- **No** se ha encontrado relación entre la erradicación del HP y la evolución clínica de los pacientes
- Relación de la resolución de la sintomatología con las úlceras ( $p=0,0$ )
- Relación de la resolución de la sintomatología con la hematemesis ( $p=0,035$ )
- Tasa de erradicación del 69,9%
- Tasa de erradicación con antibiograma 67%, sin antibiograma 72%
- Mejores resultados con pautas de 14 días.

