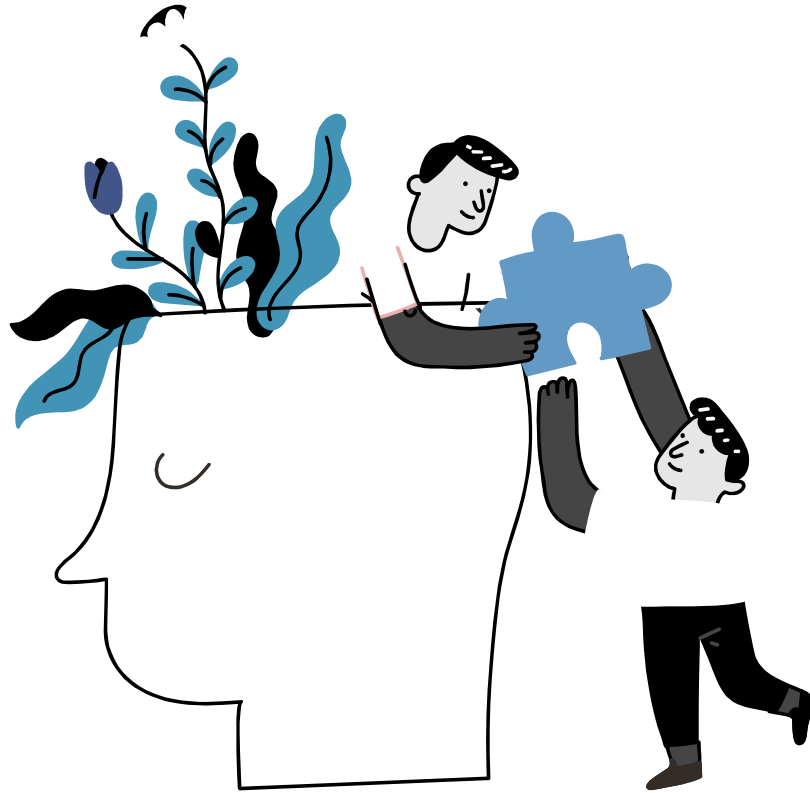


Impacto de la pandemia por SARS CoV-2 en las consultas psiquiátricas en pediatría



Autores: Nora Catarineu, Patricia Crespo, Unai Hernández

Introducción y objetivos

- **Análisis de consultas pediátricas por motivos psiquiátricos en relación a la pandemia por SARS-CoV2**
- **Subjetividad → Objetividad**



Métodos

- Observacional
- Descriptivo
- Retrospectivo

01/01/19

31/12/21

Pacientes < 14 años



Ansiedad

TC. Alimentaria



T. Somatomorfos



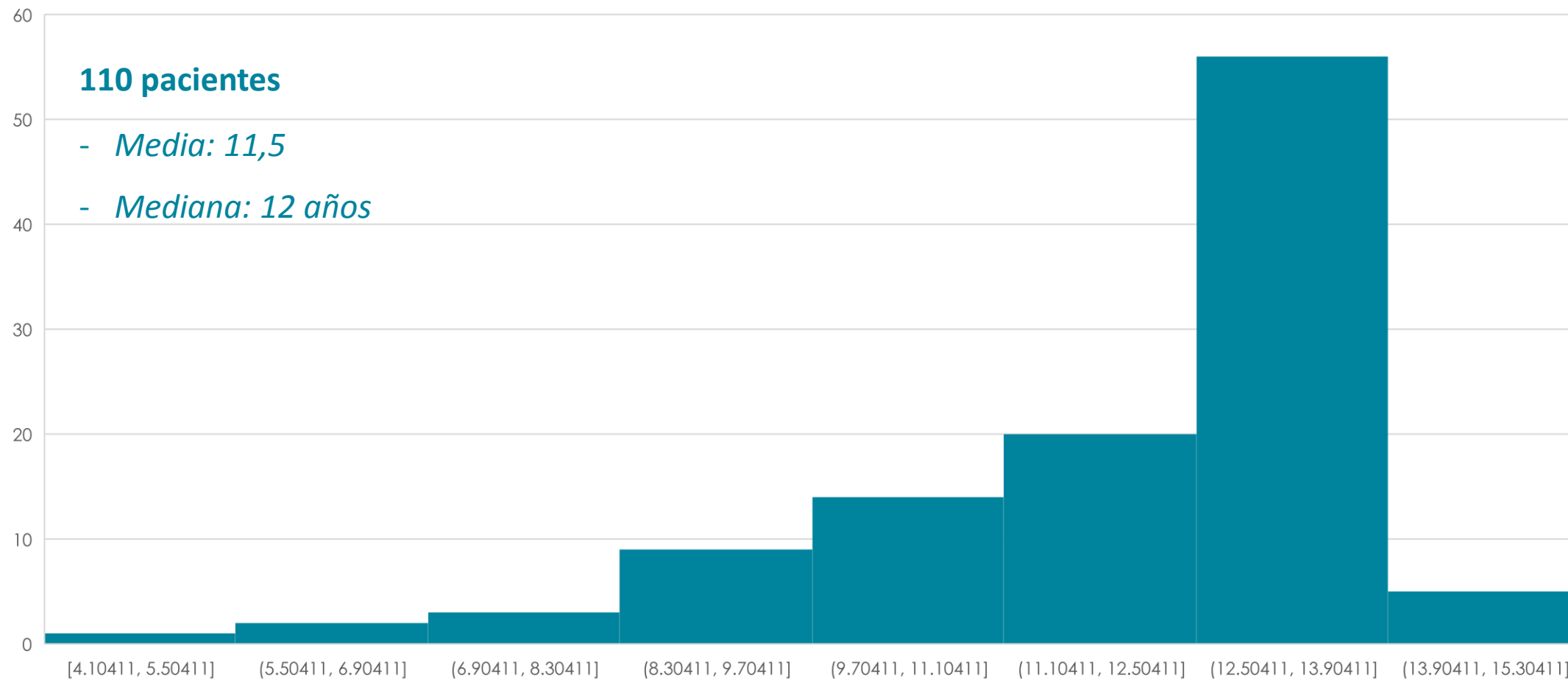
Organicidad

T. Conducta

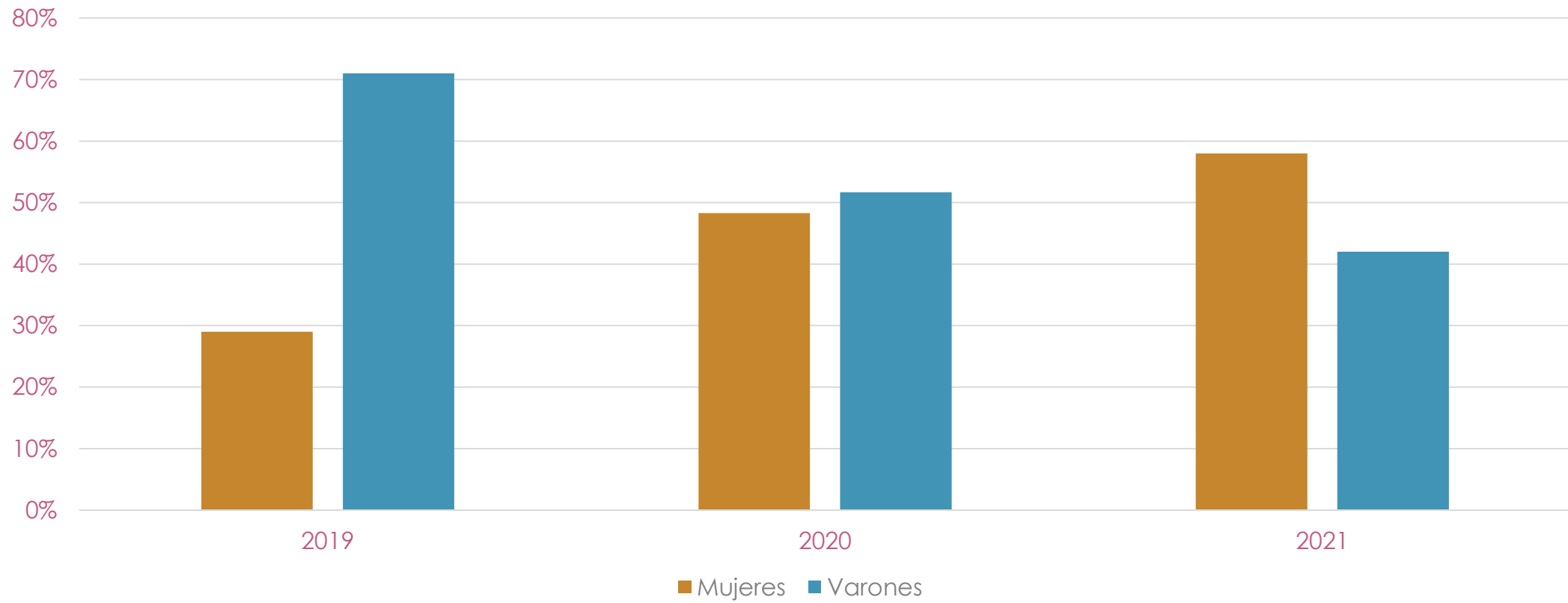
Depresión

Resultados

Distribución por edad

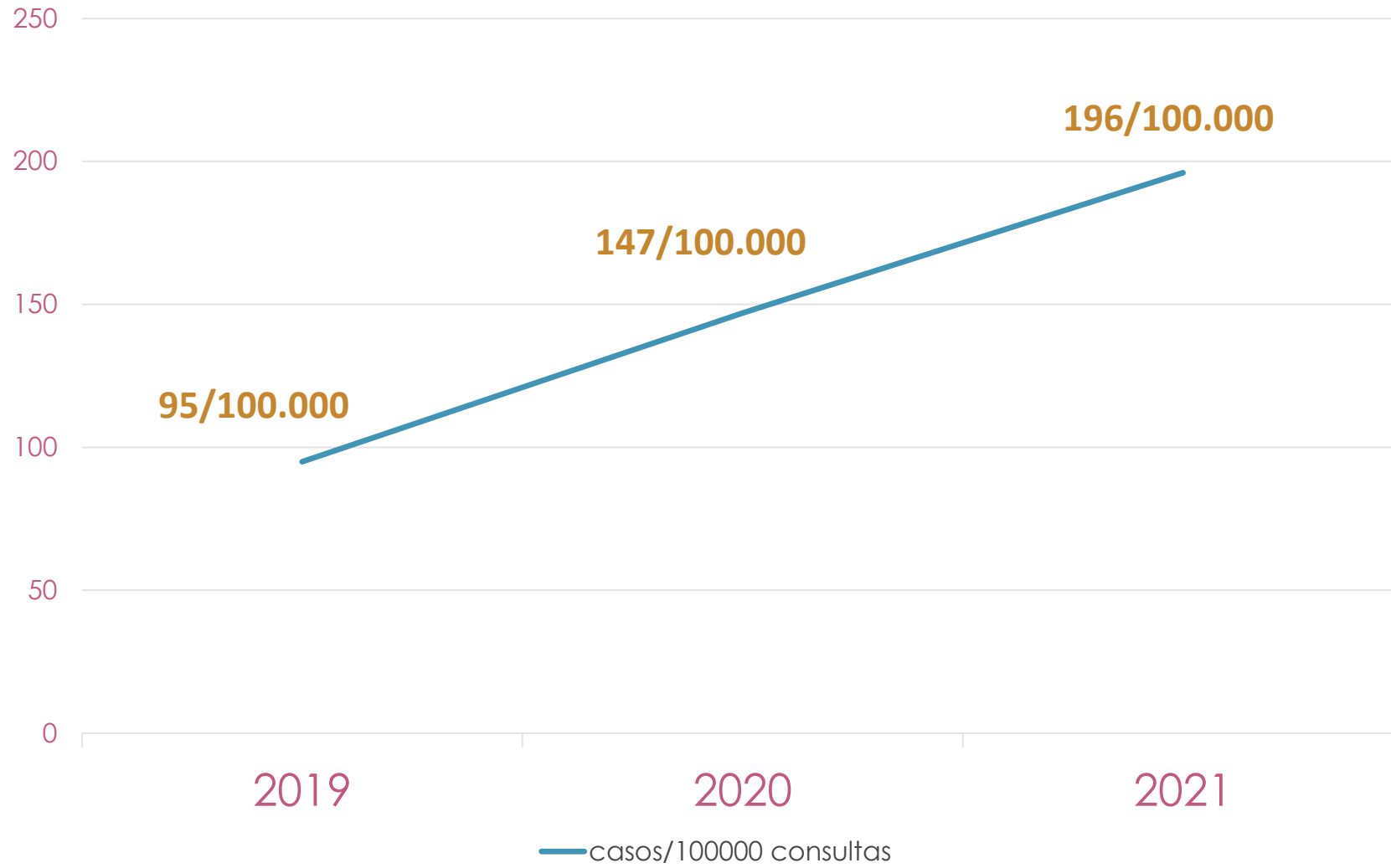


Distribución por sexo



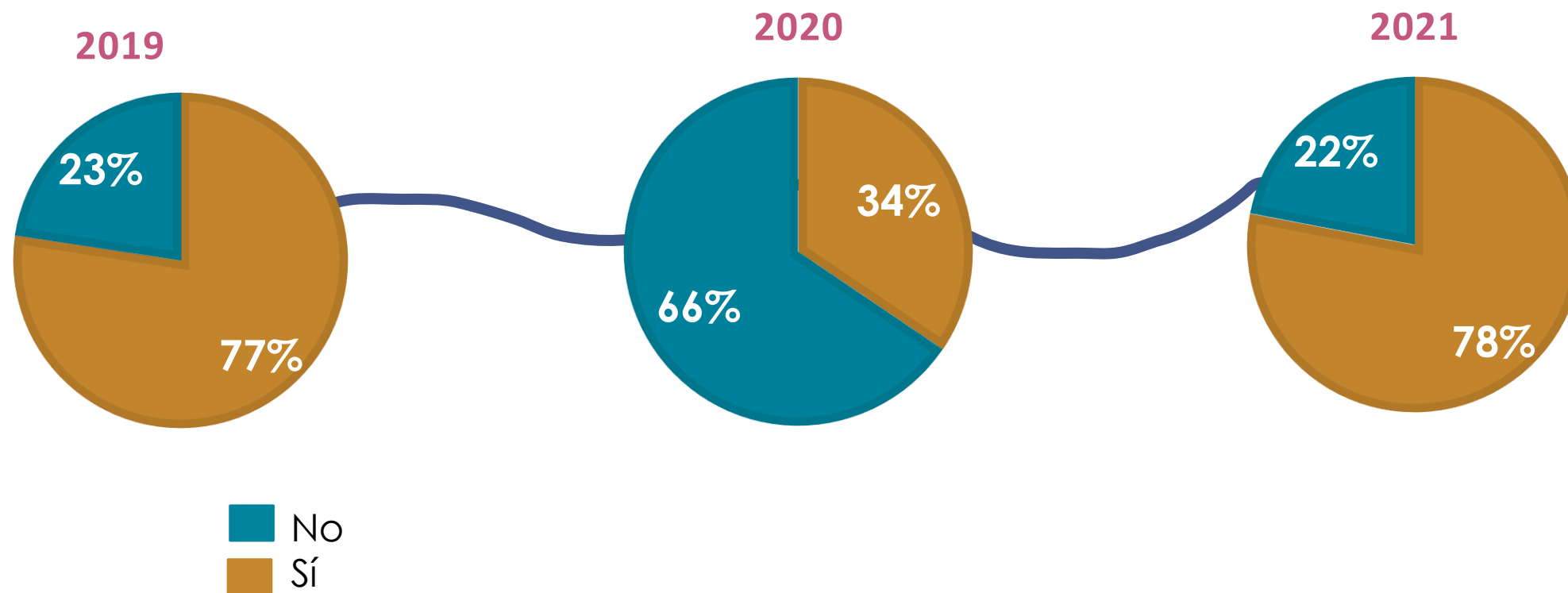
$P < 0,05$

Incidencia



$P < 0,05$

Relación con antecedentes psiquiátricos



$P < 0,05$



Ingresos y Reconsultas

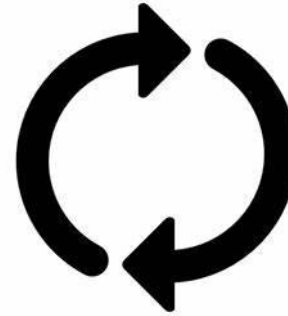
25,5%



- Antecedentes psiquiátricos
- Sexo

$P > 0,05$

36%



- Antecedentes psiquiátricos

$P > 0,05$

- Sexo: mujeres

$P < 0,05$



Conclusiones

- Subjetividad → Objetividad
- Aumento progresivo 2019 → 2020 → 2021
- Preadolescentes
- Ingresan 1/4 casos; reconsultan 1/3 casos
- Cambio de patrón en relación a antecedentes psiquiátricos y sexos.

