

Hematoma duodenal intramural tras endoscopia digestiva alta con biopsia

Tomás Quesada, Álvaro¹; González de Val, Carmen¹; Macías García, María¹; Buzón Pérez, M^a Gracia¹

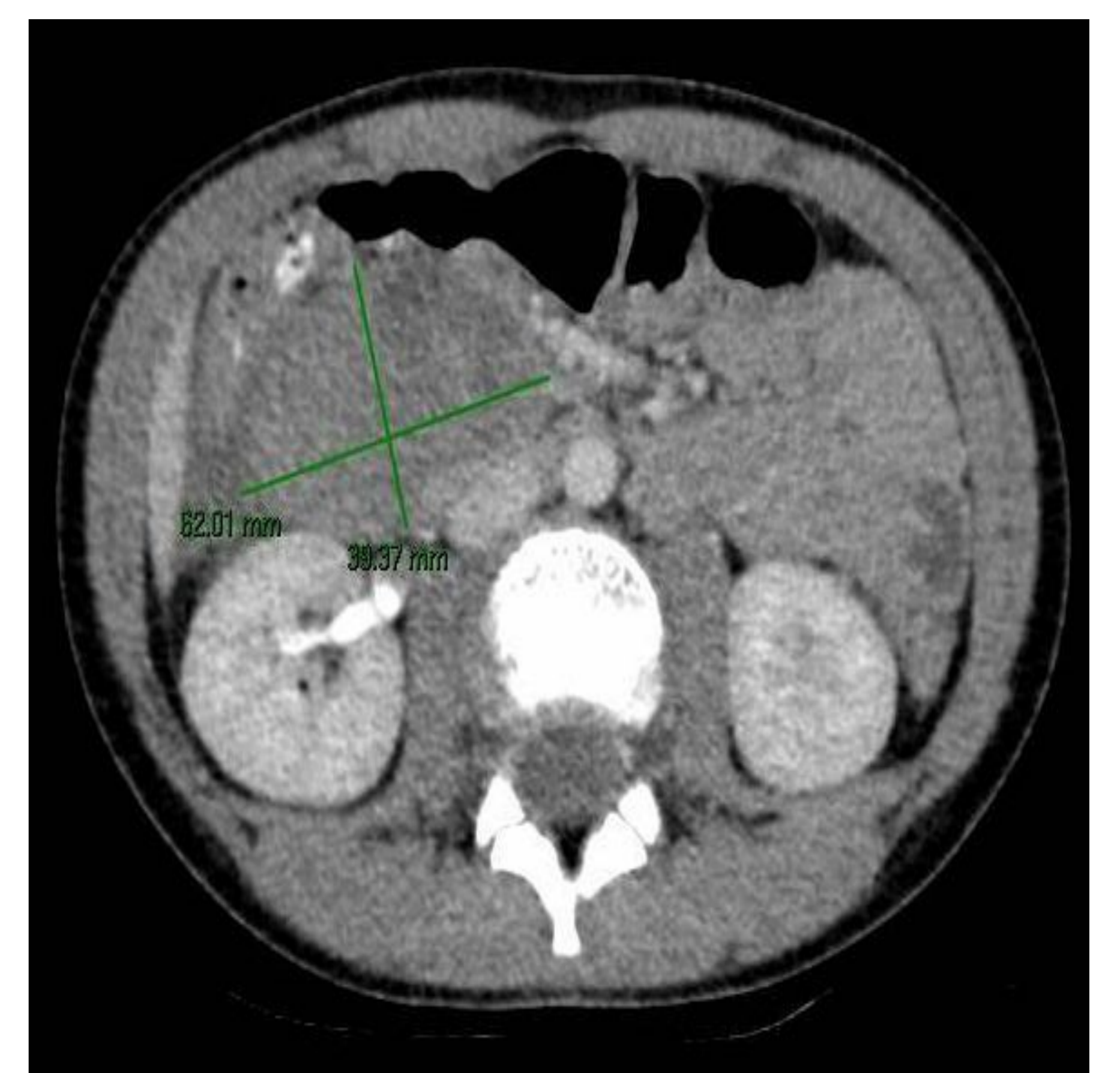
INTRODUCCIÓN

- La endoscopia digestiva alta (EDA) es un procedimiento habitual y seguro en pediatría; sus principales complicaciones son la perforación del tubo digestivo y la hemorragia intraluminal.
- El hematoma duodenal intramural es una complicación poco frecuente que debemos conocer y tener en cuenta, sobretodo en pacientes con alteraciones de la hemostasia.

CASO CLÍNICO



- **AP:** Celiaquía y enfermedad de VonWillebrand
- **MC:** Dolor abdominal generalizado y vómitos de aspecto bilioso sin presencia de restos hemáticos dos horas después de realización de EDA en la que se tomaron biopsias de la mucosa.
- **Exploración:** Ligera palidez // Dolor palpación flanco abdominal derecho.
- **PPCC:**
 - Analítica sanguínea normal.
 - TAC abdominal: Hematoma mural de 62 x 39 x 51 cm.



➤ Ingreso y manejo conservador:

- Dieta absoluta
- SNG abierta a bolsa.
- Complejo de factor VIII de coagulación, factor von Willebrand humanos y ácido tranexámico.
- Controles analíticos: ligero \uparrow amilasa y anemia transitorias.
- Tras 7 días, dieta líquida. Comienza dieta blanda al 10º día.
- Eco abdominal 14º día: Hematoma duodenal mural 51.3 x 27.2 x 45.6mm
- Al alta, estrecho control clínico y analítico en consultas externas. Ecografía de control con resolución del hematoma a los dos meses del inicio del cuadro.

CONCLUSIONES

- La aparición de signos de oclusión intestinal tras EDA debe alertarnos ante la posibilidad de un sangrado de la pared intestinal.
- Las técnicas de imagen de elección para el diagnóstico son la ecografía y la TC abdominal.
- Se deben monitorizar las enzimas hepáticas y pancreáticas ante la posibilidad de obstrucción del colédoco y/o conducto pancreático con el consiguiente riesgo de colestasis y/o pancreatitis.
- La evolución con tratamiento conservador suele ser favorable con resolución en 2-4 semanas.