



Córdoba
70 Congreso aep
6, 7 y 8 junio de 2024



Asociación entre los patrones dietéticos y la salud cardio-metabólica en niños en edad preescolar. Estudio CORALS

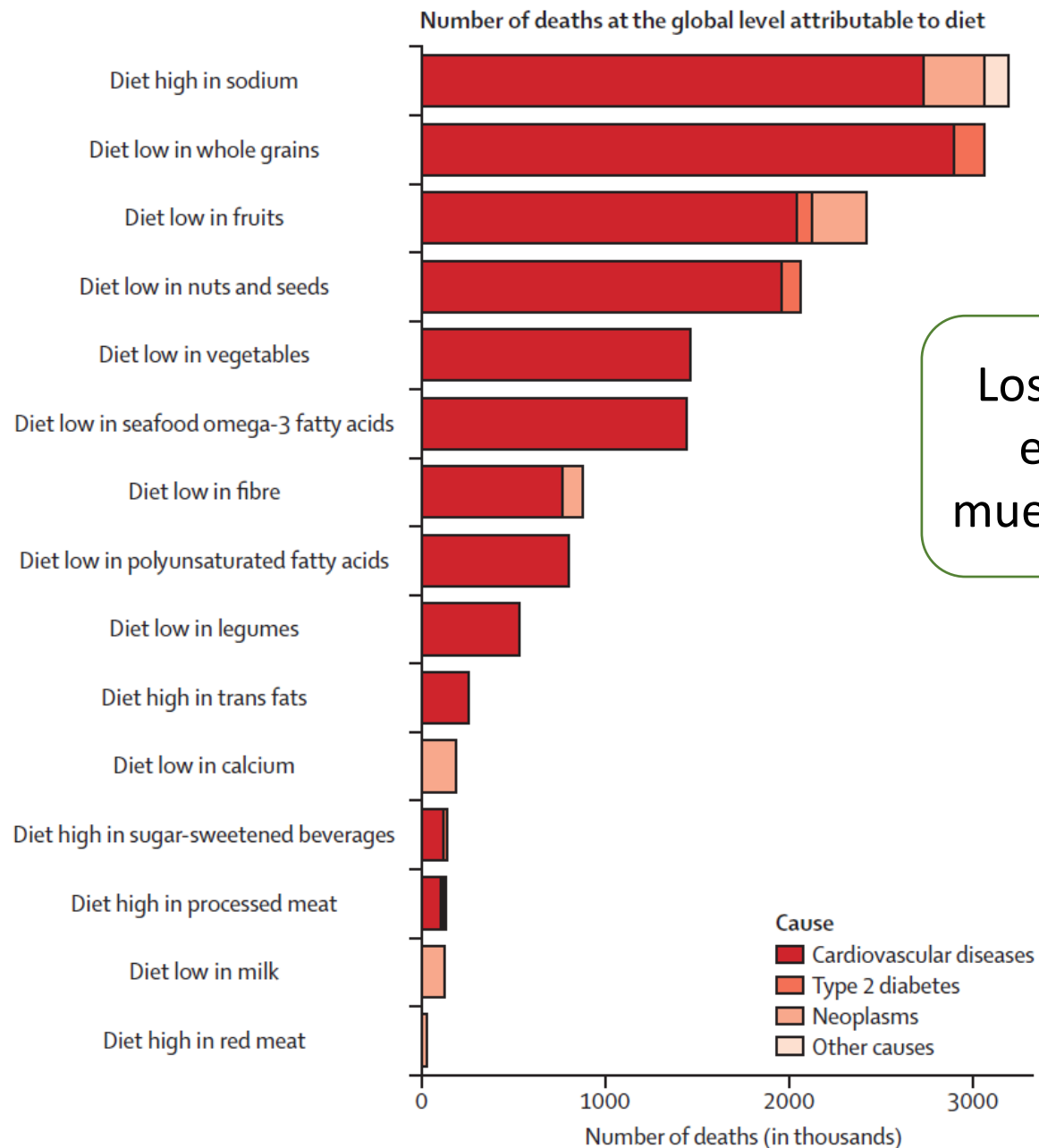
Joaquín Escribano¹, Irina Gheorghita, Mariona Gispert-Llauradó, Joaquín Escribano Subías, Jose Manuel Jurado-Castro, Nancy Babio, Rosaura Leis, Luis A. Moreno, Santiago Navas-Carretero, Vanessa Martín-Carbonell, Anna Moreira, Cristina Castro-Collado, Rocío Vázquez-Cobela, Mireia Alcázar, María L Miguel-Berges, Begoña de Cuevillas, Belén Pastor Villaescusa, Rosaura Picáns-Leis, Gisela Mimbreno, Pilar De Miguel-Etayo, Katherine Flores-Rojas, Mercedes Gil-Campos, Jordi Salas-Salvadó y Veronica Luque en nombre de los **investigadores del estudio CORALS**.

¹Universitat Rovira i Virgili, Institut d'Investigació Sanitària Pere Virgili, Hospital Universitari Sant Joan, Reus.

No existen conflictos de interés relativos a esta presentación.



Introducción: importancia de la alimentación



Los factores de riesgo podrían haber explicado más de 11 millones de muertes en 2017 (datos de 195 países)

Introducción: perpetuación de los hábitos alimentarios de la infancia

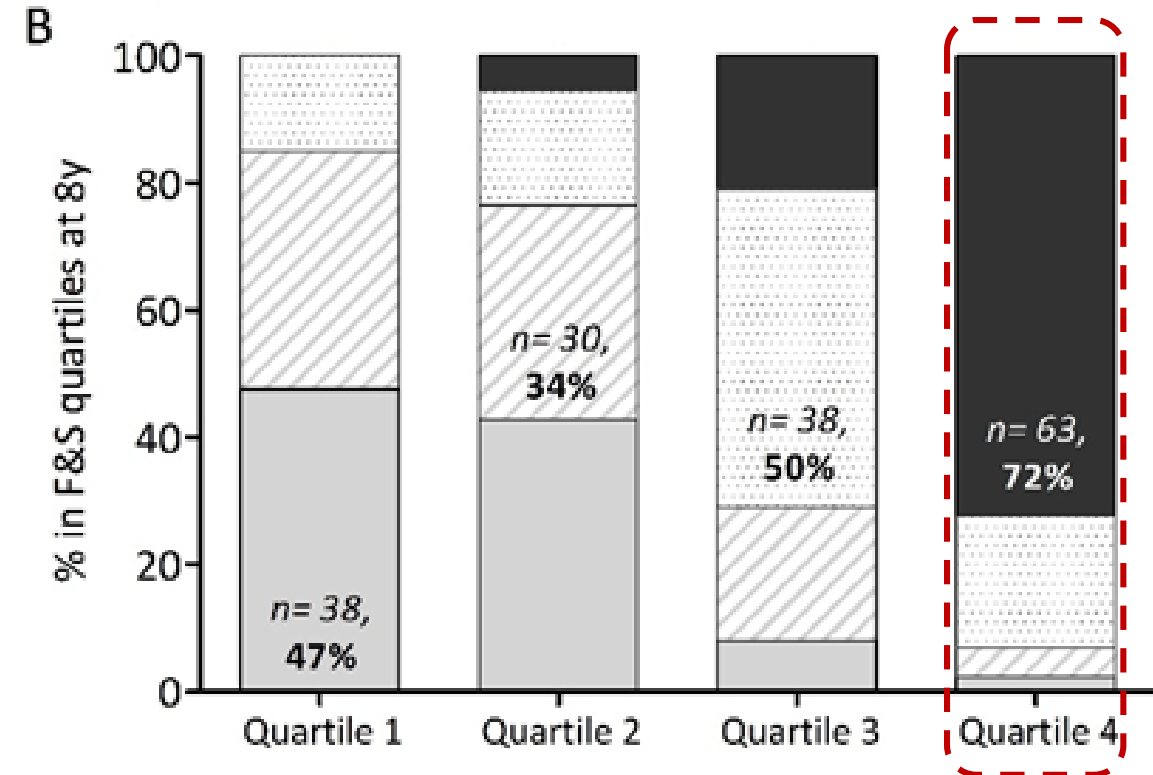


The Journal of Nutrition
Nutritional Epidemiology

Unhealthy Dietary Patterns Established in Infancy Track to Mid-Childhood: The EU Childhood Obesity Project

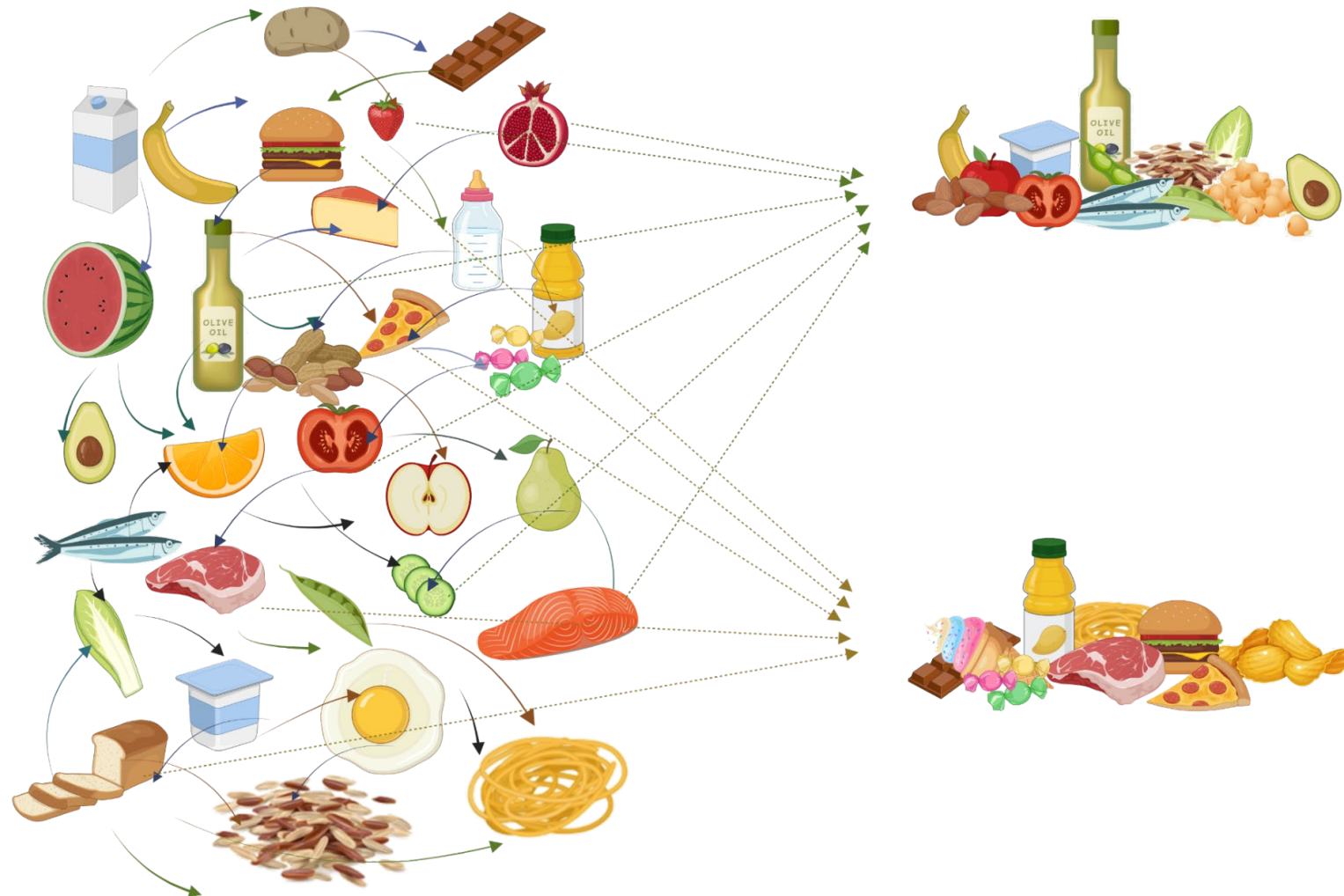
Veronica Luque,¹ Joaquin Escribano,¹ Ricardo Closa-Monasterolo,¹ Marta Zaragoza-Jordana,¹ Natàlia Ferré,¹ Veit Grote,² Berthold Koletzko,² Martina Totzauer,² Elvira Verduci,³ Alice ReDionigi,³ Dariusz Gruszfeld,⁴ Piotr Socha,⁵ Deborah Rousseaux,⁶ Melissa Moretti,⁷ Wendy Oddy,⁸ and Gina L Ambrosini⁹

72% de los/as niños/as con patrones dietéticos no saludables a los 2 años, los mantienen a los 8 años



Introducción: patrones dietéticos, una forma de análisis global

Método de reducción de dimensiones



Introducción: patrones dietéticos y riesgo cardio-metabólico



Contents lists available at [ScienceDirect](#)

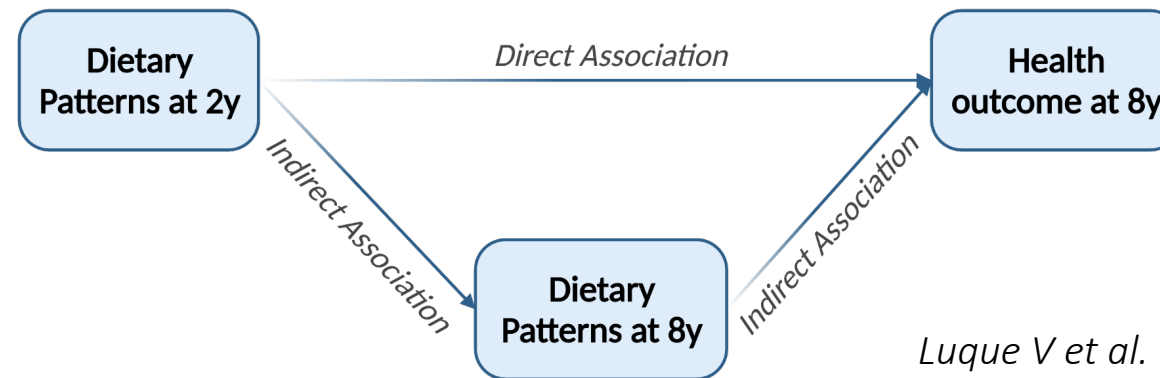
Clinical Nutrition

journal homepage: <http://www.elsevier.com/locate/clnu>

Original article

Dietary patterns acquired in early life are associated with cardiometabolic markers at school age

Veronica Luque ^{a, b}, Ricardo Closa-Monasterolo ^a, Veit Grote ^c, Gina L. Ambrosini ^d, Marta Zaragoza-Jordana ^a, Natalia Ferré ^a, Melissa Theurich ^c, Berthold Koletzko ^{c, e}, Elvira Verduci ^f, Dariusz Gruszfeld ^g, Annick Xhonneux ^h, Joaquin Escribano ^{a, *}



Luque V et al. *Clinical Nutrition* 2021; 40: 4606-4614

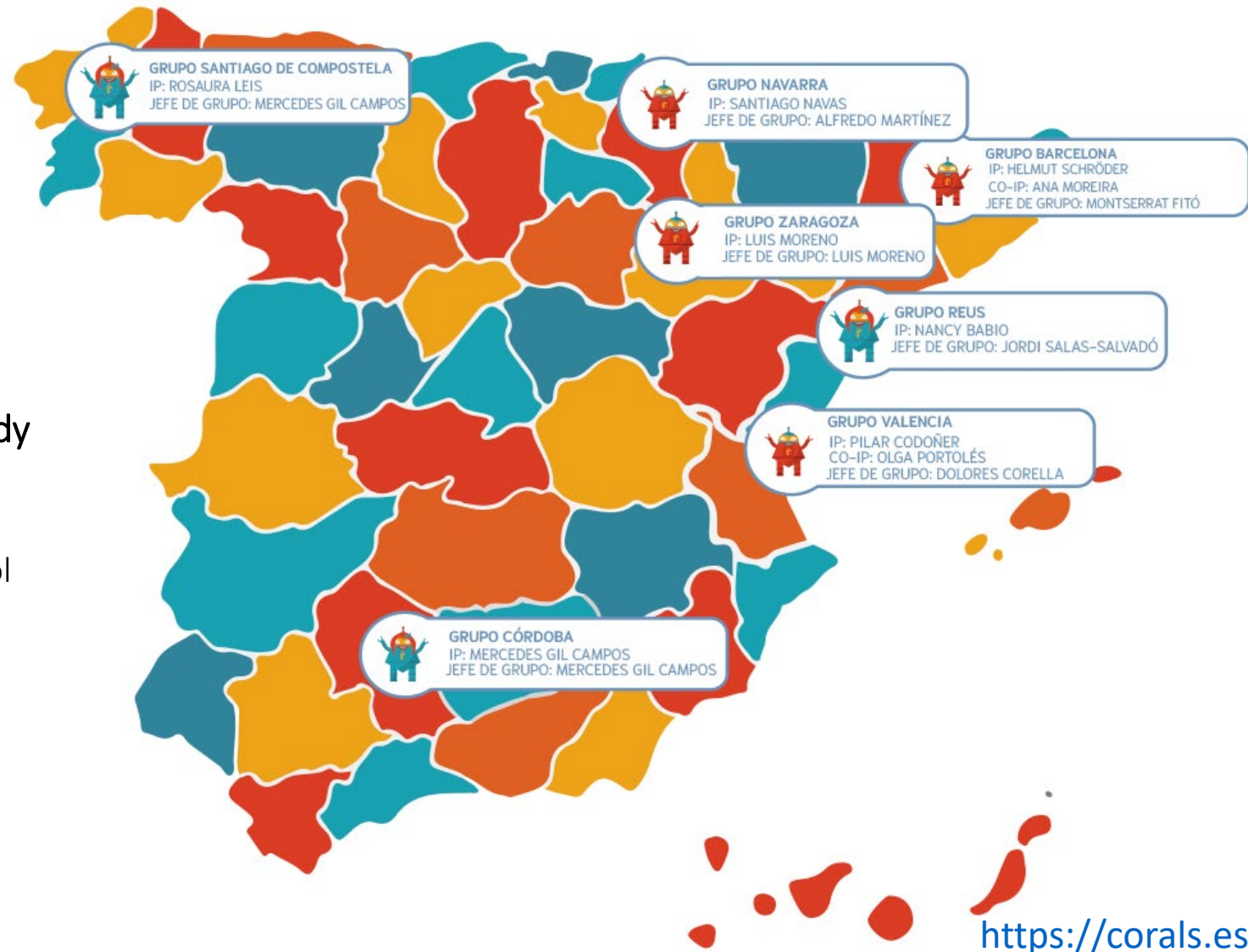
El objetivo de este estudio fue explorar los patrones dietéticos en una cohorte española de niños de 3 a 6 años y asociarlos con factores de riesgo cardio-metabólico.

Material y métodos



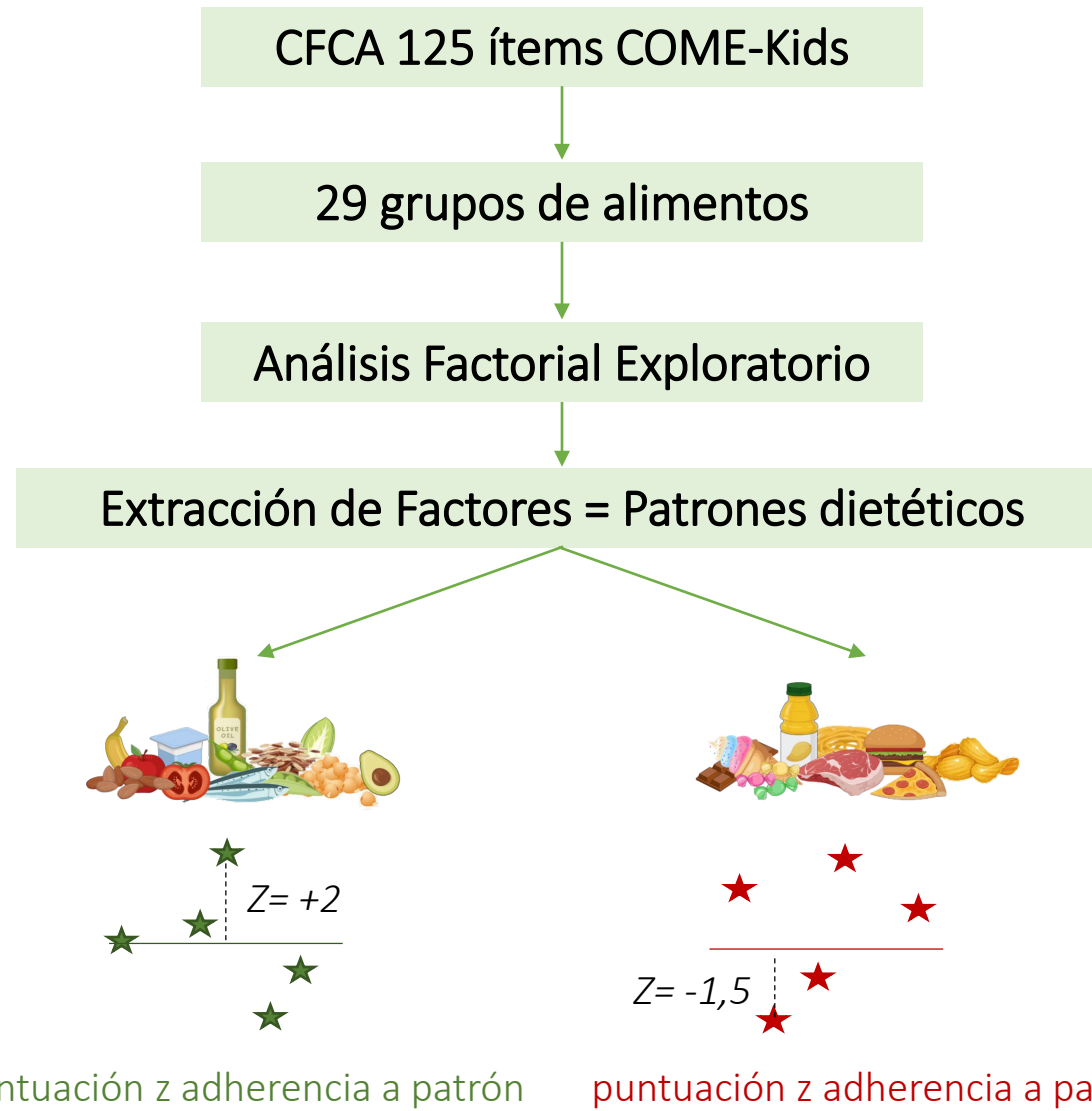
Childhood Obesity Risk Assessment Longitudinal Study (CORALS)

- Estudio de cohortes prospectivo multicéntrico español
- Objetivo: factores de riesgo de obesidad infantil
- Reclutamiento: **1508 participantes** (3-6 años) centros escolares (2019-2022)



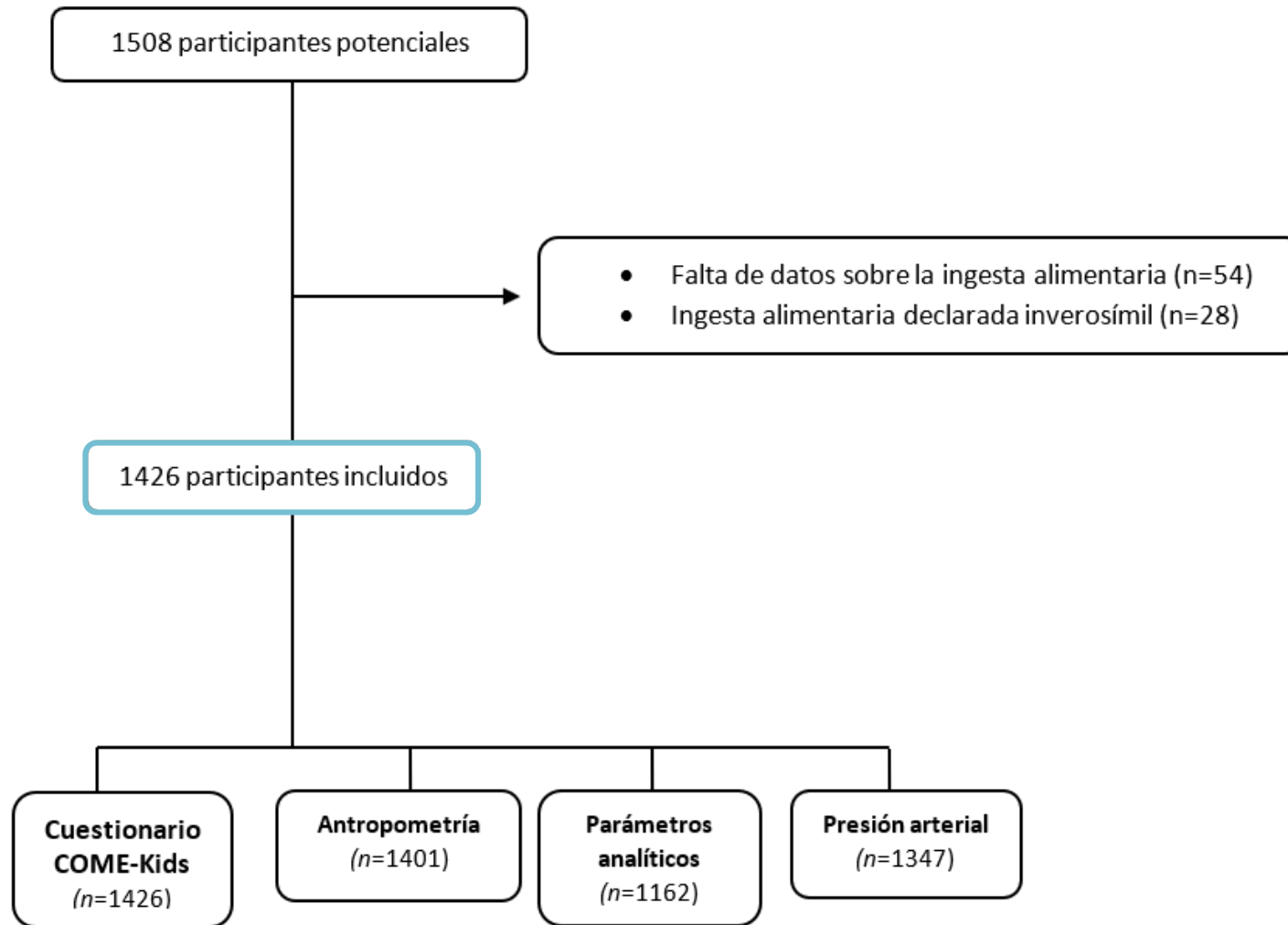
Material y métodos

Babio, N. et al. Eur. J. Pediatr, 2023



Resultados

Diagrama de flujo de los participantes CORALS



Características de la muestra

Edad: 4.97 ± 1.11 SD
Sexo: 51.1% niñas

Prevalencia

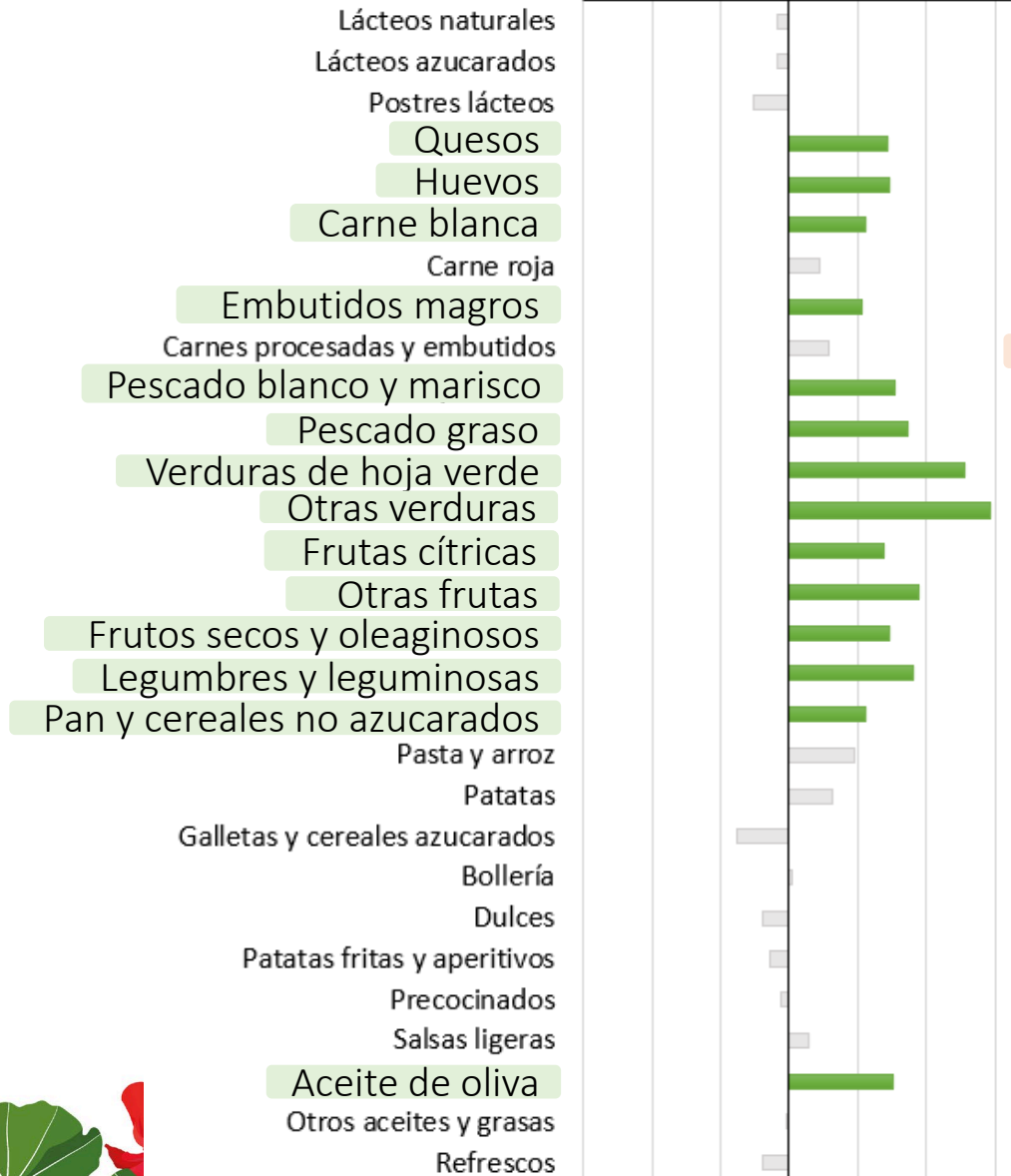
12.4% Sobrepeso
7.6% Obesidad



Puntuaciones de cada grupo de alimentos para cada patrón dietético al inicio del estudio

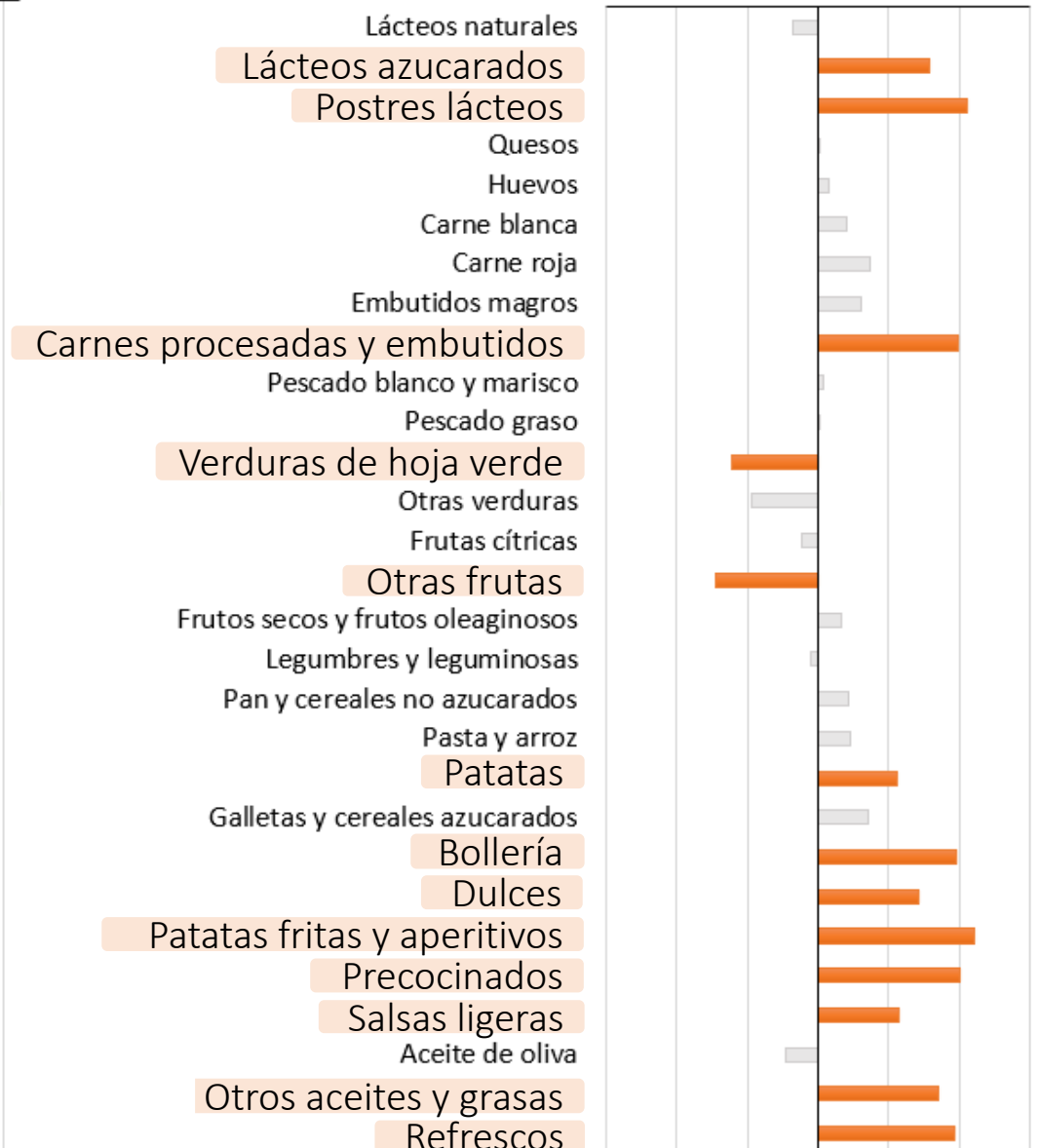
PD Alimentos básicos

-0,6 -0,4 -0,2 0 0,2 0,4 0,6



PD Alimentos procesados

-0,6 -0,4 -0,2 0 0,2 0,4 0,6



Resultados

Modelos de regresión lineal sobre la relación de los patrones dietéticos durante la infancia con los resultados de salud al inicio del estudio

	IMC		Presión arterial sistólica		Presión arterial diastólica	
	B (95% IC)	p-valor	B (95% IC)	p-valor	B (95% IC)	p-valor
PD Alimentos Básicos	-0.03 (-0.09, 0.03)	0.376	-0.04 (-0.11, 0.02)	0.222	0.00 (-0.06, 0.08)	0.808
PD Alimentos Procesados	0.07 (0.00, 0.14)	0.034	0.03 (-0.04, 0.10)	0.409	-0.01 (-0.08, 0.05)	0.739
	R ² = 4.6% ^a		R ² = 7.8% ^b		R ² = 2.6% ^c	
	Colesterol HDL		Triglicéridos		Índice HOMA	
	B (95% IC)	p-valor	B (95% IC)	p-valor	B (95% IC)	p-valor
PD Alimentos Básicos	-0.00 (-0.08, 0.06)	0.827	-0.02 (-0.10, 0.04)	0.444	-0.02 (-0.09, 0.04)	0.475
PD Alimentos Procesados	-0.09 (-0.16, -0.01)	0.017	0.12 (0.04, 0.19)	0.001	-0.01 (-0.08, 0.05)	0.678
	R ² = 2.1% ^d		R ² = 4.4% ^e		R ² = 6.1% ^f	

Los resultados de salud se expresan como puntuaciones z internas. Modelos ajustados por edad, ingesta energética, sexo, obesidad materna, tabaquismo materno durante el embarazo y puntuación z del IMC (excepto cuando fue la medida de resultado). ^a Obesidad materna (B=0.47, p=0.000), tabaquismo durante el embarazo (B=0.39, p=0.000). ^b IMC z-score (B=0.27, p=0.000), tabaquismo durante el embarazo (B=0.22, p=0.045). ^c IMC z-score (B=0.16, p=0.000). ^d IMC z-score (B= -0.12, p=0.000). ^e IMC z-score (B= 0.11, p=0.000), obesidad materna (B= 0.28, p=0.001), tabaquismo durante el embarazo (B= -0.25, p=0.026). ^f IMC z-score (B=0.20, p=0.000).



Conclusiones

- La **dieta** está directamente relacionada con los **marcadores cardio-metabólicos** en la infancia: el "PD Alimentos Procesados" está directamente relacionado con las puntuaciones z del IMC y con los triglicéridos, e inversamente relacionado con el colesterol HDL.
- Esto demuestra la **importancia de la calidad de la dieta** en edades tempranas y pone de manifiesto la necesidad de desarrollar **estrategias de educación y prevención**.
- El **seguimiento a largo plazo** de esta muestra de estudio dilucidará el impacto de los hábitos dietéticos adquiridos tempranamente en la salud posterior.



Agradecimientos

¡Muchas gracias por vuestra atención!



Unitat de Recerca en Pediatria,
Nutrició i desenvolupament humà (PediNuR)

Irina Gheorghita



CORALS es una iniciativa conjunta del CIBEROBN y el Instituto Danone para el establecimiento de la cohorte. CIBEROBN es una iniciativa del Instituto de Salud Carlos III, España.

