

  
Córdoba  
70 Congreso aep  
6, 7 y 8 junio de 2024



## **OBESIDAD. SEGUIMOS HABLANDO DE METFORMINA**

Cristina Morcillo Martínez, Mercedes Rivera Cuello, Claudia Bernábeu Ruiz  
H. Universitario Francisc de Borja de Gandia, H. Regional Universitario de Málaga, Universidad de Málaga



# ÍNDICE

❖ INTRODUCCIÓN

❖ OBJETIVOS

❖ MATERIAL Y MÉTODOS

❖ RESULTADOS

❖ CONCLUSIONES

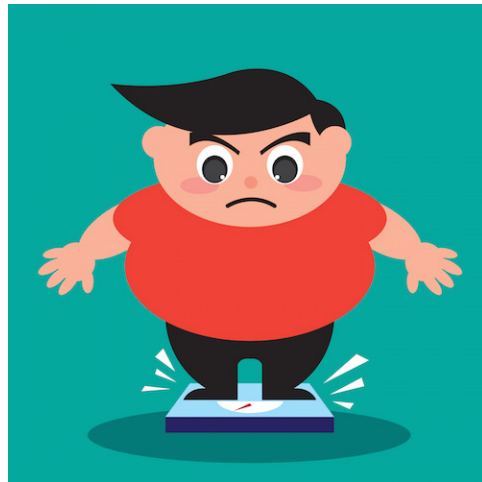


# INTRODUCCIÓN

- ❖ Existe indicación del uso de metformina para insulinorresistencia, prediabetes o diabetes mellitus tipo 2 en mayores de 10 años → no hay consenso para su uso en **obesidad**.

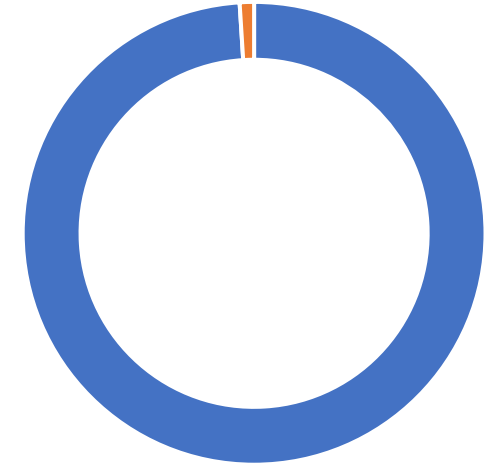
Obesidad = exceso de grasa corporal

Dislipemia  
DM2  
HTA  
SAOS



Hipogonadismo  
Pubertad precoz  
Depresión  
Ansiedad

Causas obesidad



- Exógena
- Síndromes genéticos/endocrinológicos

- *Únicos fármacos aprobados por la FDA para **insulinorresistencia** → metformina e insulina.*
- *En el caso de la **obesidad** → orlistat, liraglutida o semaglutida.*



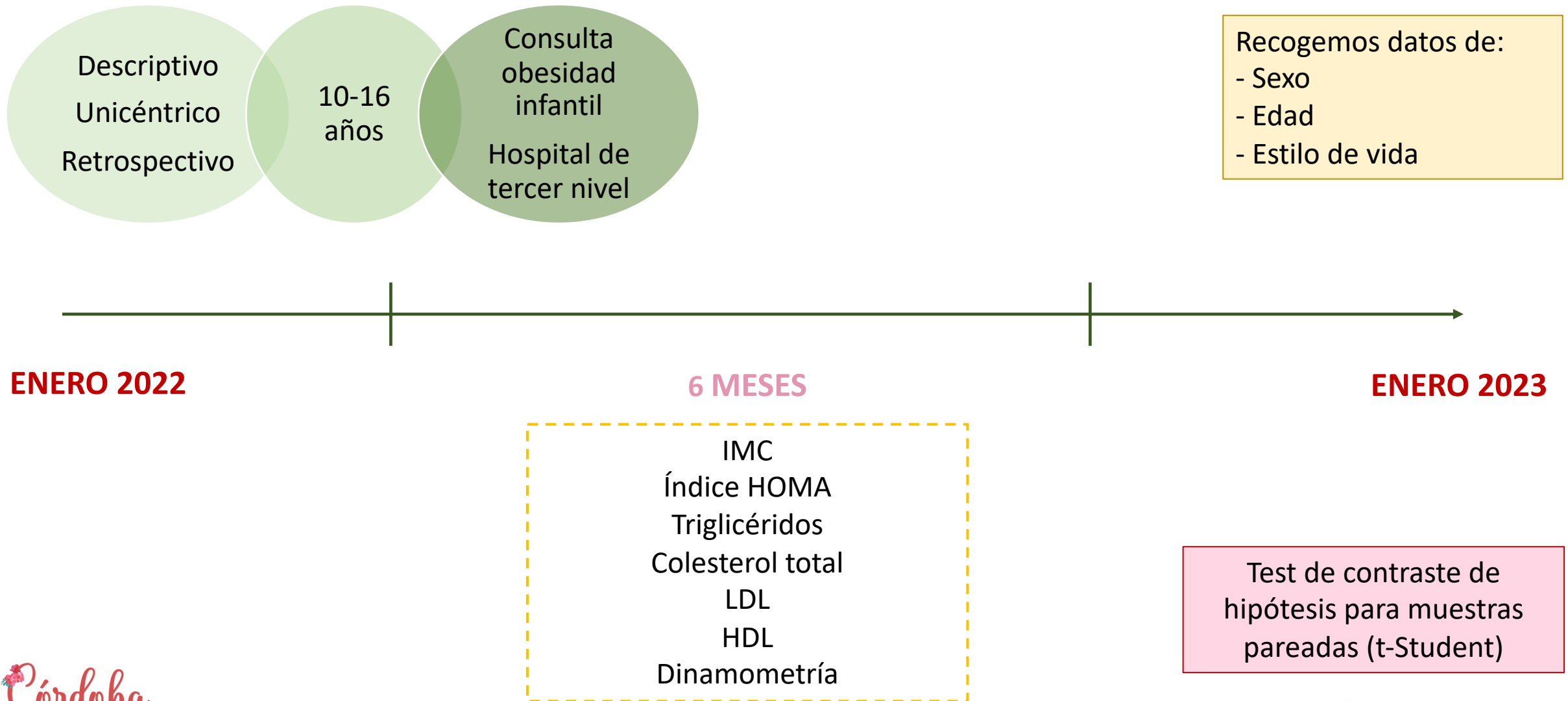
# OBJETIVOS

**Objetivo principal** → analizar la evolución del IMC en pacientes obesos en tratamiento con metformina en los que también se hicieron recomendaciones sobre el estilo de vida.

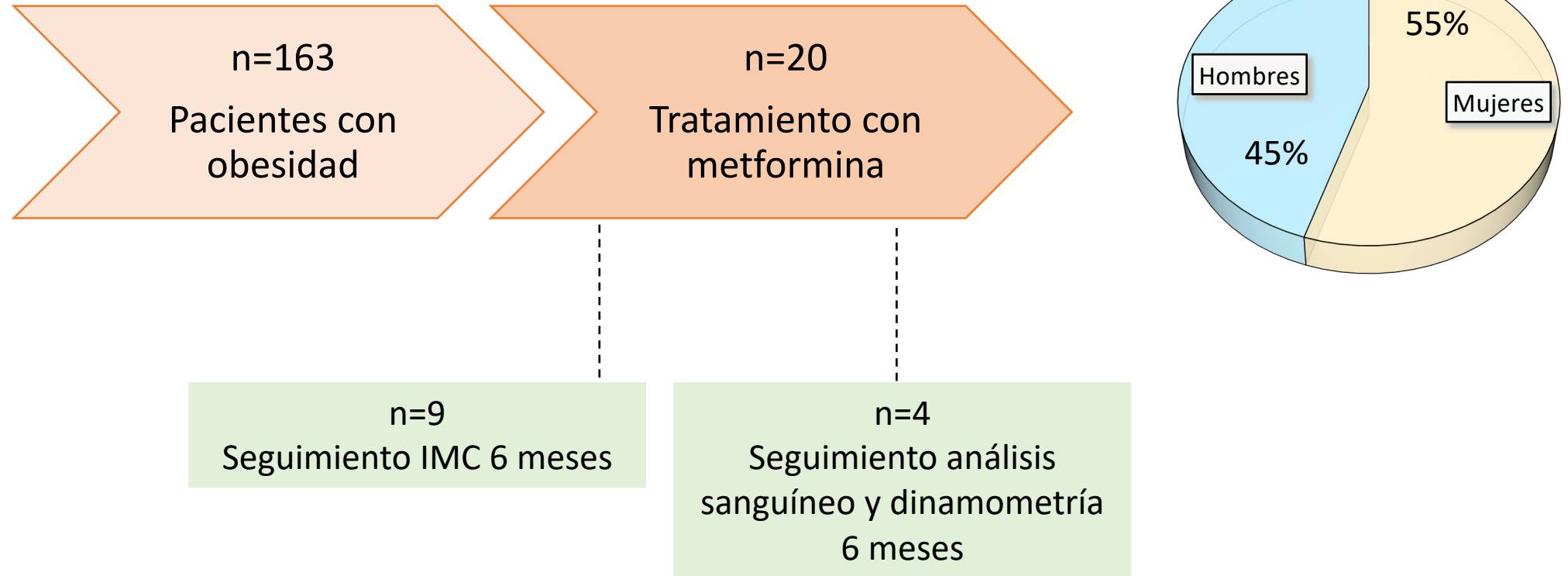
- **Objetivos secundarios** → se estudiará la evolución de la resistencia a la insulina, la dislipemia y dinamometría.



# MATERIAL Y MÉTODOS

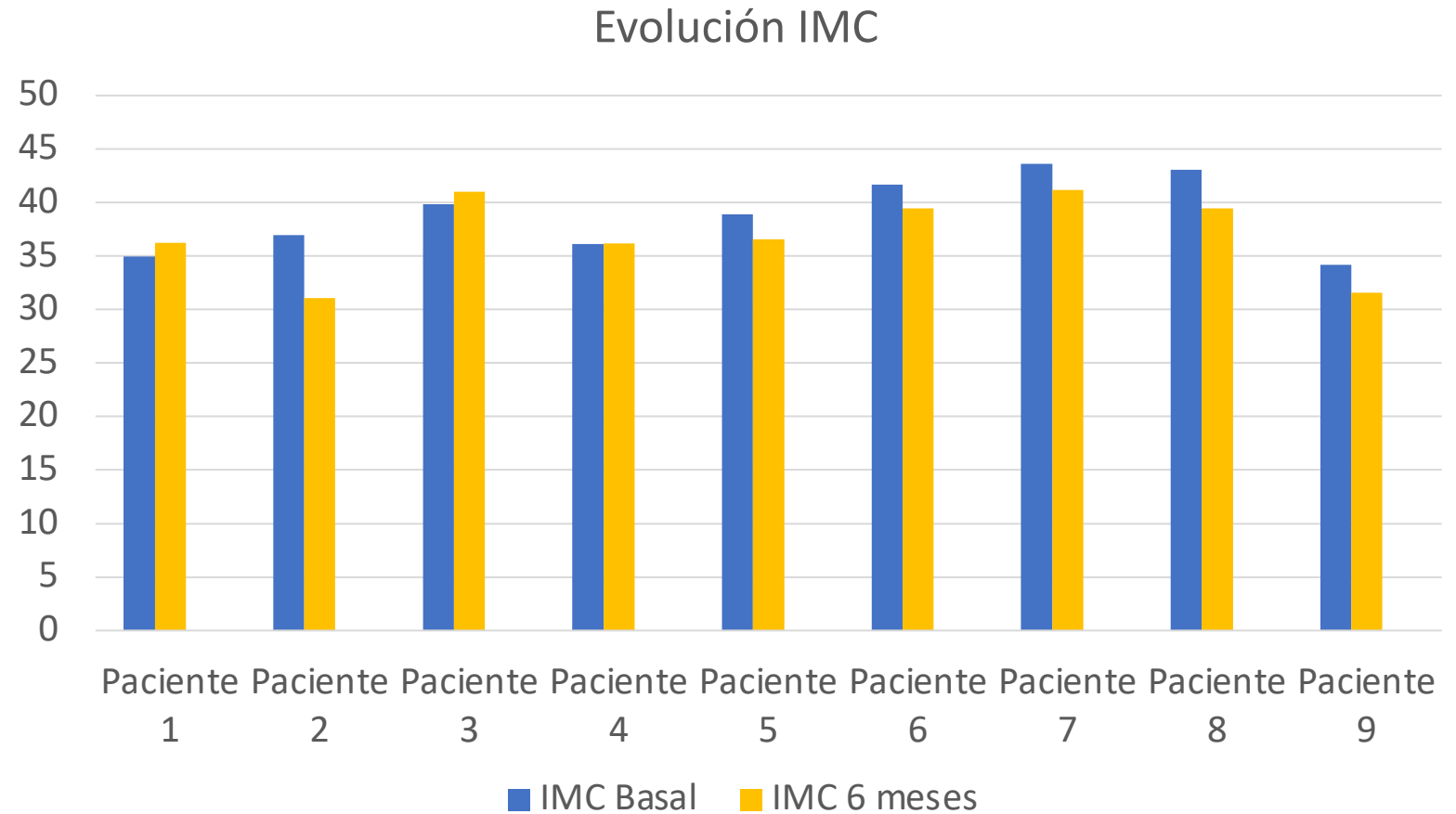


# RESULTADOS



# RESULTADOS




PACIENTE	IMC BASAL	IMC 6 MESES
1	34,97 (DS+3.17)	36.23 (DS+3.24)
2	36.98 (DS +6.1)	31.05 (DS +3.43)
3	39.84 (DS +3.75)	41.02 (DS +3.72)
4	36.1 (DS +3.88)	36.16 (DS +3.19)
5	38.9 (DS +3.41)	36.58 (DS +3.18)
6	41.67 (DS +3.62)	39.46 (DS +3.45)
7	43.64 (DS +3.81)	41.18 (DS +3.61)
8	43.05 (DS +3.73)	39.47 (DS +3.50)
9	34.18 (DS +2.88)	31.55 (DS +2.52)



Se observa un IMC menor a los 6 meses (**p valor 0.013**).



# RESULTADOS

-  - Prediabetes (50%) → HbA1c media de 5.87%
- Resistencia a la insulina (75%) → HOMA medio de 8,52
-  Dislipemia (90%)
-  - Horas de pantalla → entre 5 y 10 horas/día.
- Horas de deporte → entre 0 y 8 horas/semana.



Índice HOMA (p valor 0.036)  
Triglicéridos (p valor 0.024)  
HDL (p valor 0.0081)



Colesterol total  
LDL  
Dinamometría



# CONCLUSIONES

- ❖ Con un escaso número de pacientes, se observa una disminución del IMC a seis meses en pacientes con obesidad y diagnóstico de prediabetes e insulinoresistencia tratados con metformina y con recomendaciones de cambios de estilo de vida.
- ❖ La metformina parece modificar favorablemente el índice HOMA, triglicéridos y HDL.
- ❖ Se necesitarían más estudios para confirmar si los efectos observados son debidos al tratamiento farmacológico o a una mayor concienciación en los cambios del estilo de vida tras el diagnóstico de comorbilidades.



**GRACIAS POR SU ATENCIÓN**

